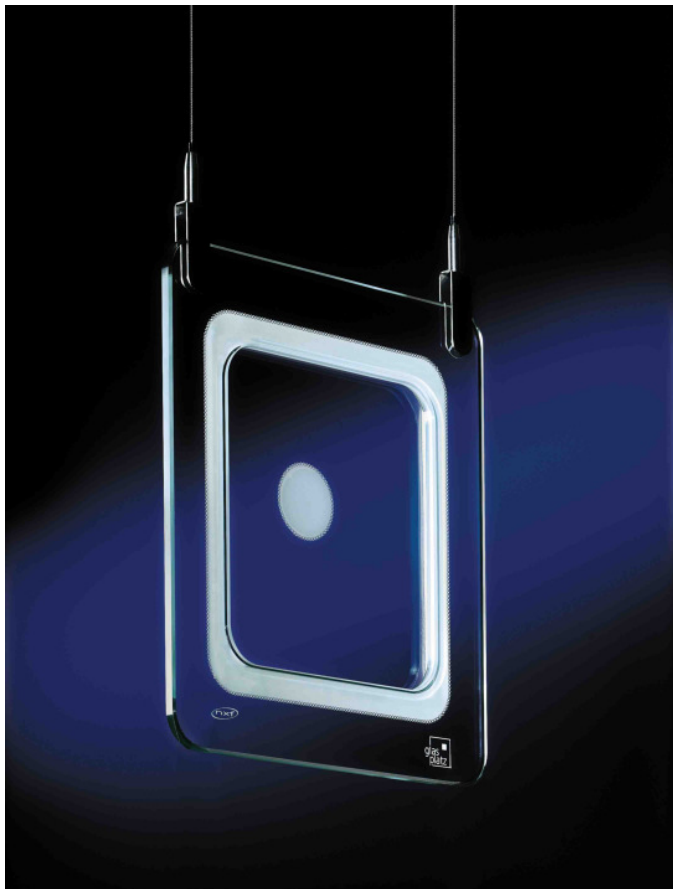


glass sound® Lautsprecher magic sound



Aufbau

Außenmaß

Gewicht

Anzahl Exciter

Gesamtimpedanz

Nennbelastbarkeit

Übertragungsbereich

Empfindlichkeit

empf. Verstärkerleistung

Aufhängung

Glasing mit Dünnglasmembran und Siebdruckdekor,
kabellose Signalübertragung auf die Glasscheibe

400 x 295 x 27 mm

2,2 kg

1

ca. 25 Ohm

5 Watt, ca. 15 Watt Musik, ca. 20 Watt Impuls

150 Hz – 30 kHz (-3dB)

68 dB, max. 85 dB

13 Watt an 8 Ohm

Wandmontageset